



Администрация муниципального образования
Новолодожское городское поселение
Волховского муниципального района
Ленинградской области

ПОСТАНОВЛЕНИЕ

« 06 » февраля 2018 года

№ 39

Об утверждении схемы размещения нестационарных торговых объектов на территории МО Новолодожское городское поселение.

В целях реализации на территории МО Новолодожское городское поселение Федерального закона Российской Федерации от 28 декабря 2009 г. №381-ФЗ «Об основах государственного регулирования торговой деятельности в Российской Федерации», подпункта 10 пункта 1 статьи 14 Федерального закона от 06.10.2003 г. №131-ФЗ «Об общих принципах организации местного самоуправления в Российской Федерации», в соответствии с Приказом Комитета по развитию малого, среднего бизнеса и потребительского рынка Ленинградской области от 18.08.2016 г. №22, Порядком разработки, утверждения и изменения схемы размещения нестационарных торговых объектов на территории МО Новолодожское городское поселение, утвержденным Постановлением администрации Новолодожского городского поселения от 30 ноября 2016 г. №712, администрация Новолодожского городского поселения

ПОСТАНОВЛЯЕТ:

1. Утвердить Схему размещения нестационарных торговых объектов на территории муниципального образования Новолодожское городское поселение Волховского муниципального района Ленинградской области, согласно Приложениям №1, №2.

2. Признать утратившим силу постановление администрации Новолодожского городского поселения от 30.11.2016 г. №713 «Об утверждении схемы размещения нестационарных торговых объектов на территории МО Новолодожское городское поселение».

3. Настоящее постановление вступает в силу с момента принятия, подлежит официальному опубликованию в средствах массовой информации и на официальном сайте МО Новолодожское городское поселение www.new-ladoga-adm.ru в сети «Интернет»..

4. Контроль исполнения настоящего постановления оставляю за собой.

Глава администрации

О.С. Баранова

Приложение №1
к постановлению администрации
Новоладожского городского поселения
от «06» февраля 2018 года № 39

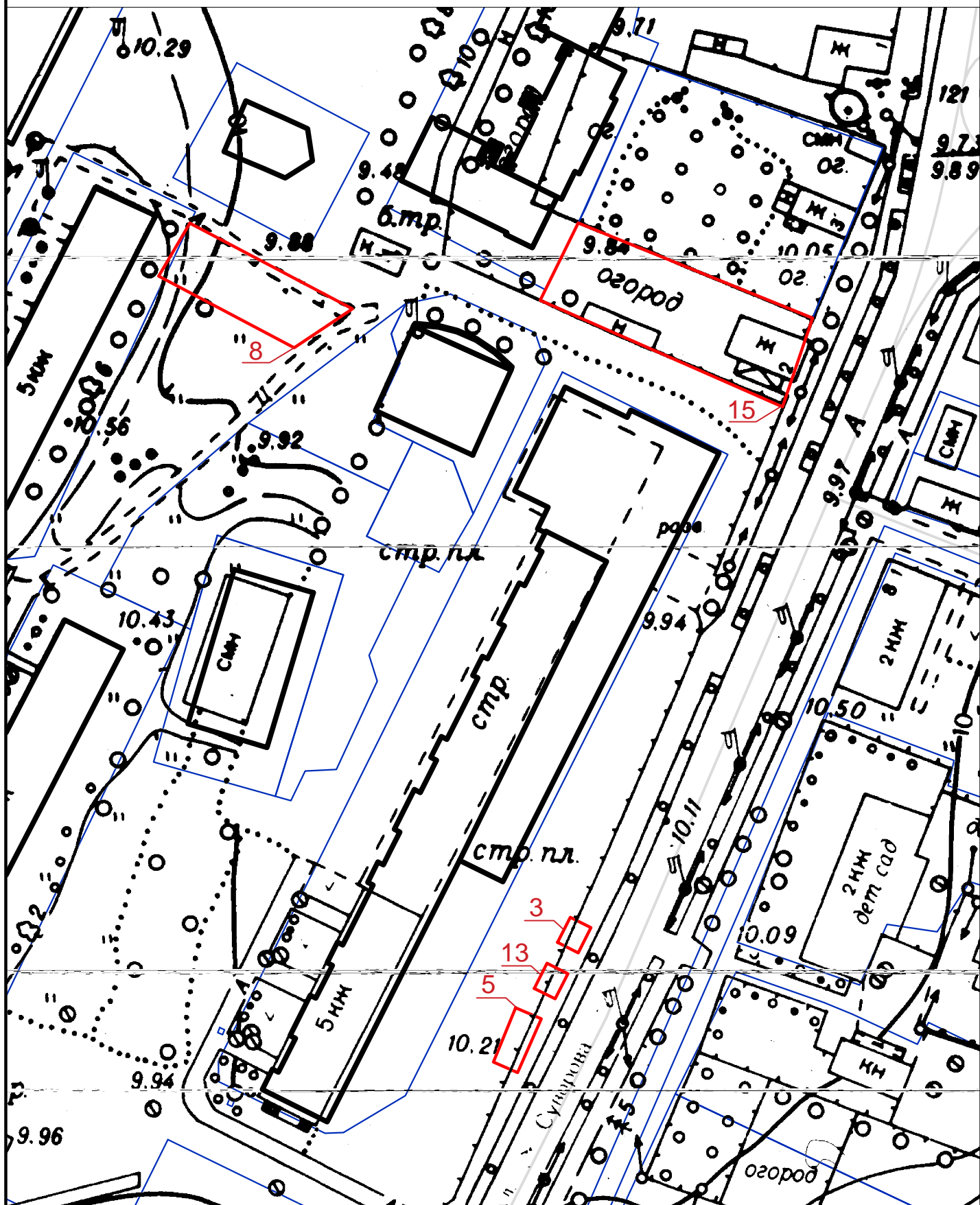
Схема размещения нестационарных торговых объектов
на территории муниципального образования Новоладожское городское поселение
Волховского муниципального района Ленинградской области.
(текстовая часть)

Идентификационный номер НТО	Место размещения НТО (адресный ориентир)	Вид НТО	Площадь НТО	Специализация НТО	Правообладатель НТО (наименование, ИНН)	Реквизиты документов на размещение НТО	Является ли правообладатель НТО субъектом малого и (или) среднего предпринимательства (да/нет)	Период размещения НТО (с _____ по _____)
1	2	3	4	5	6	7	8	9
1.	город Новая Ладога, микрорайон «А», д. 15.	павильон	115,0 кв.м.	продовольствен- ные товары	ООО «Ивушка ИНН 4718000660	Договор аренды земельного участка № 36 от 09.09.2013 г.	да	С 09.09.2013 г. по 30.09.2018 г.
2.	город Новая Ладога, переулок Озёрный, 30а.	павильон	90,0 кв.м	продовольствен- ные товары	_____	_____	_____	_____
3.	город Новая Ладога, микрорайон «В». 47:11:0101049:70	киоск	24,0 кв.м	печатная продукция	ООО «Невоблпечатъ – Волхов» ИНН 4702012974	Договор №9 о размещении НТО от 26.02.2018 г.	да	С 01.01.2018 г. по 31.12.2018 г.

1	2	3	4	5	6	7	8	9
4.	город Новая Ладога, пр. Карла Маркса, у д. 27. 47:11:0101046:57	киоск	17,0 кв.м	печатная продукция	ООО «Невоблпечатъ – Волхов» ИНН 4702012974	Договор №10 о размещении НТО от 26.02.2018 г.	да	С 01.01.2018 г. по 31.12.2018 г.
5.	город Новая Ладога, ул. Суворова, 26 47:11:0101049:69	павильон (автобусная остановка с торговой точкой)	57,0 кв.м	продовольствен- ные товары	ИП Рыдзевский Александр Валерьевич	Постановление о передаче земельного участка в аренду № 3510 от 03.11.2017 г.	да	С 03.11.2018 г. по 03.11.2023 г.
6.	город Новая Ладога, микрорайон «В», д. 25а. 47:11:0101049:48	павильон	100,0 кв.м	продовольствен- ные товары	ИП Чаглавская Наталья Леонидовна ИНН471800034863	Договор №3 о размещении НТО от 01.01.2018 г.	да	С 01.01.2018 г. по 31.12.2018 г.
7.	город Новая Ладога, ул. Северная, у д. 21.	павильон	68,0 кв.м	продовольствен- ные товары	ИП Мосунова Ирина Викторовна ИНН 408470224800021	Договор аренды земельного участка № 78 от 15.09.2004 г.	да	С 15.09.2004 г. по 01.10.2019 г.
8.	город Новая Ладога, микрорайон «В», у д. 2.	универсаль- ная ярмарка	520,0 кв.м	смешанный ассортимент	МКУ «Городская служба» ИНН 4702014393	Договор №4 на размещение НТО от 01.01.2018 г.	нет	С 01.01.2018 г. по 31.12.2018 г.
9.	город Новая Ладога, наб. Ладожской Флотилии, у д. 26а.	универсаль- ная ярмарка выходного дня	4894,0 кв.м	смешанный ассортимент	МКУ «Городская служба» ИНН 4702014393	Договор №5 на размещение НТО от 01.01.2018 г.	нет	С 01.01.2018 г. по 31.12.2018 г.
10.	город Новая Ладога, ул. М. Горького, ориентир: у д.16	павильон	40,0 кв.м	продовольствен- ные товары	ИП Попова Елизавета Михайловна ИНН 470204622100	Договор №6 о размещении НТО от 01.01.2018 г.	да	С 01.01.2018 г. по 31.12.2018 г.
11.	город Новая Ладога, пр. Карла Маркса, ориентир: д. 17	павильон	20,0 кв.м	продовольствен- ные товары (реализация рыбной продукции)	_____	_____	_____	_____

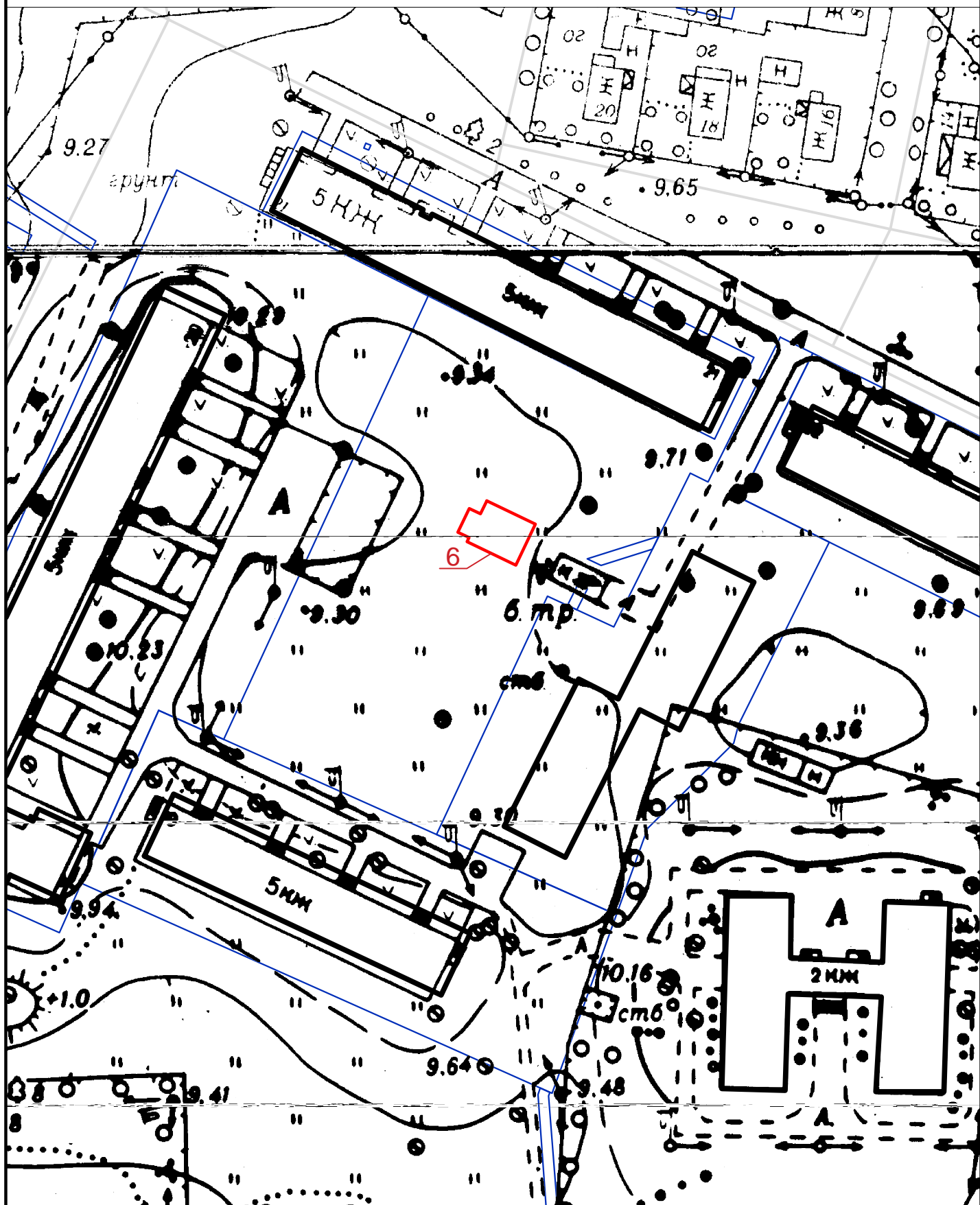
1	2	3	4	5	6	7	8	9
12.	город Новая Ладога, ул. Пролетарский канал, ориентир: д. 43	передвижной объект торговли	15,0 кв.м	продовольствен- ные товары	ИП Захарова Валентина Владимировна ИНН 471800871653	Договор №2 о размещении НТО от 01.01.2018 г.	да	С 01.01.2018 г. по 31.12.2018 г.
13.	город Новая Ладога, улица Суворова, ориентир д. 26.	сезонный нестационар- ный торговый объект	24,0 кв.м	продовольствен- ные товары (реализация фруктов и овощей)	ИП Каландаров Джейхун Сахан оглы ИНН 470204915241	Договор №7 о размещении НТО от 26.01.2018 г.	да	С 01.05.2018 г. по 30.09.2018 г.
				продовольствен- ные товары (реализация мясной и молочной продукции)	КФХ Грибко Андрей Владимирович ИНН 471803871901	Договор №8 о размещении НТО от 19.01.2018 г.	да	С 19.02.2018 по 30.04.2018
14.	город Новая Ладога, улица Северная, ориентир: у д. 28.	павильон	180,0 кв.м	общественное питание	ООО «Имасервис» ИНН 7801575571	Договор №1 о размещении НТО от 01.01.2018 г.	да	С 01.01.2018 г. по 31.12.2018 г.
15.	город Новая Ладога, микрорайон «В», у д. 6.	универсаль- ная ярмарка	850,0 кв.м	смешанный ассортимент	_____	_____	_____	_____

Схема расположения объектов НТО
на территории Новолодожского городского поселения
город Новая Ладога
М 1:1000



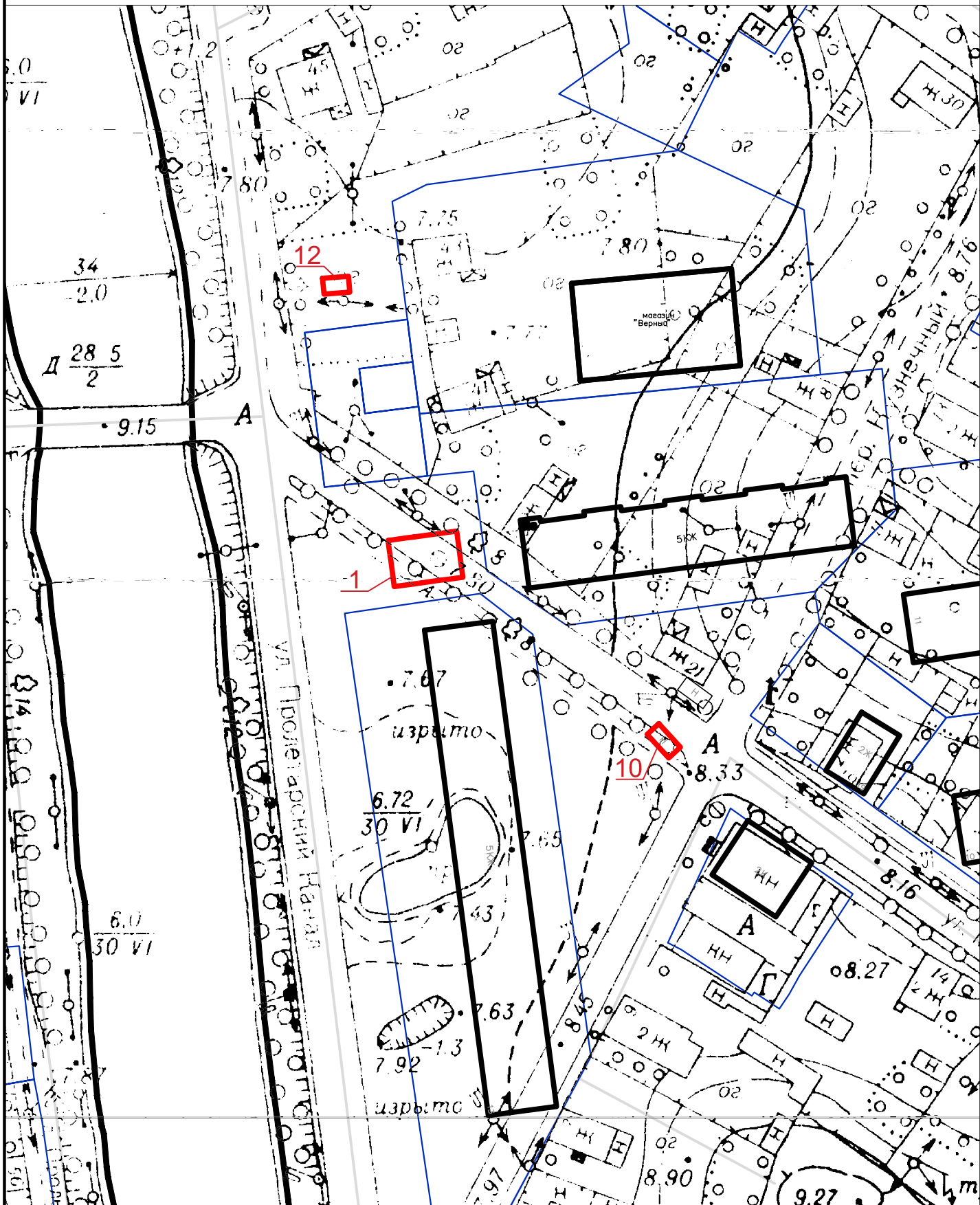
— границы земельных участков в которых располагаются НТО

Схема расположения объектов НТО
на территории Новолadoжского городского поселения
город Новая Ладога
М 1:1000



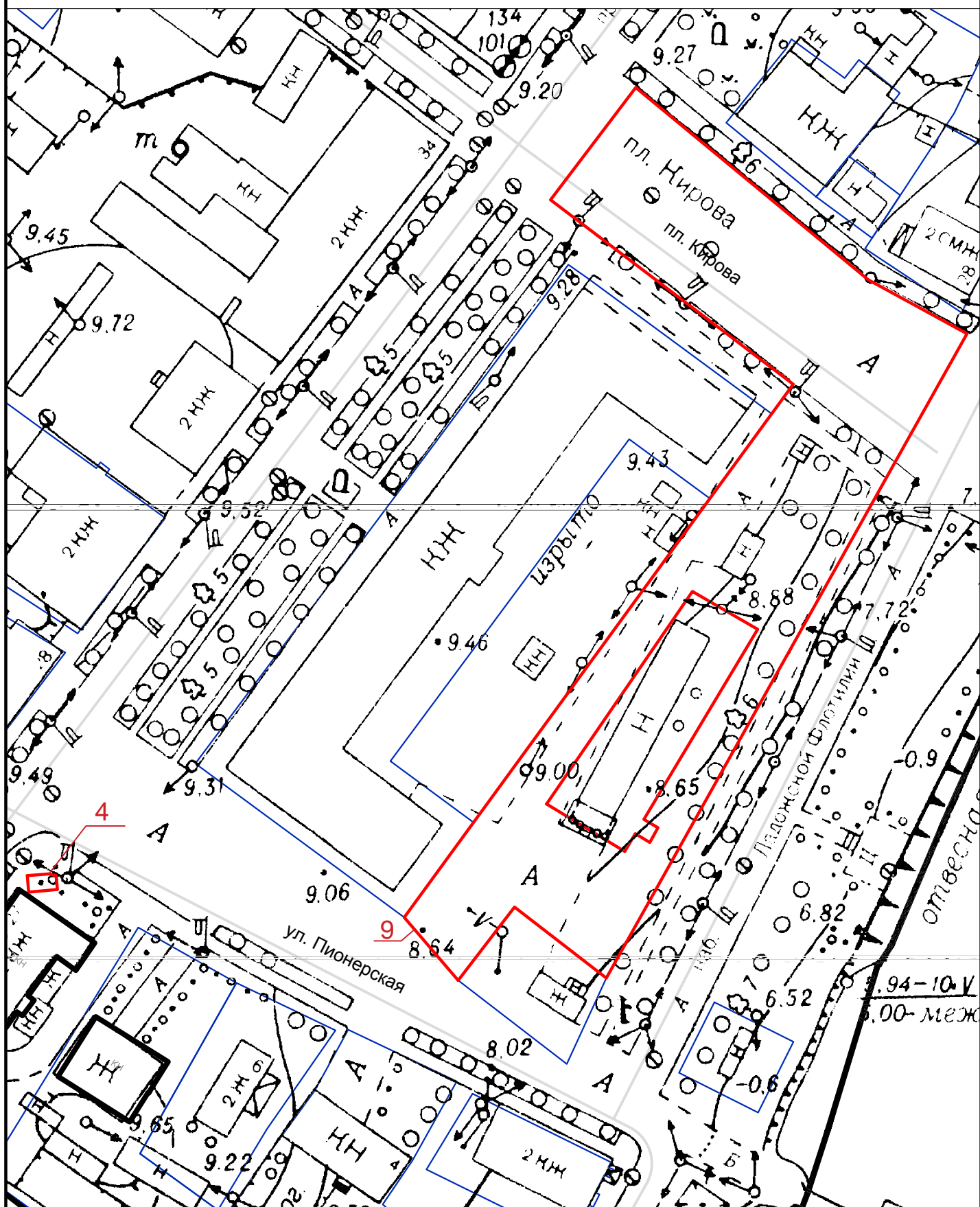
— границы земельных участков в которых располагаются НТО

Схема расположения объектов НТО
на территории Новолadoжского городского поселения
город Новая Ладога
М 1:1000



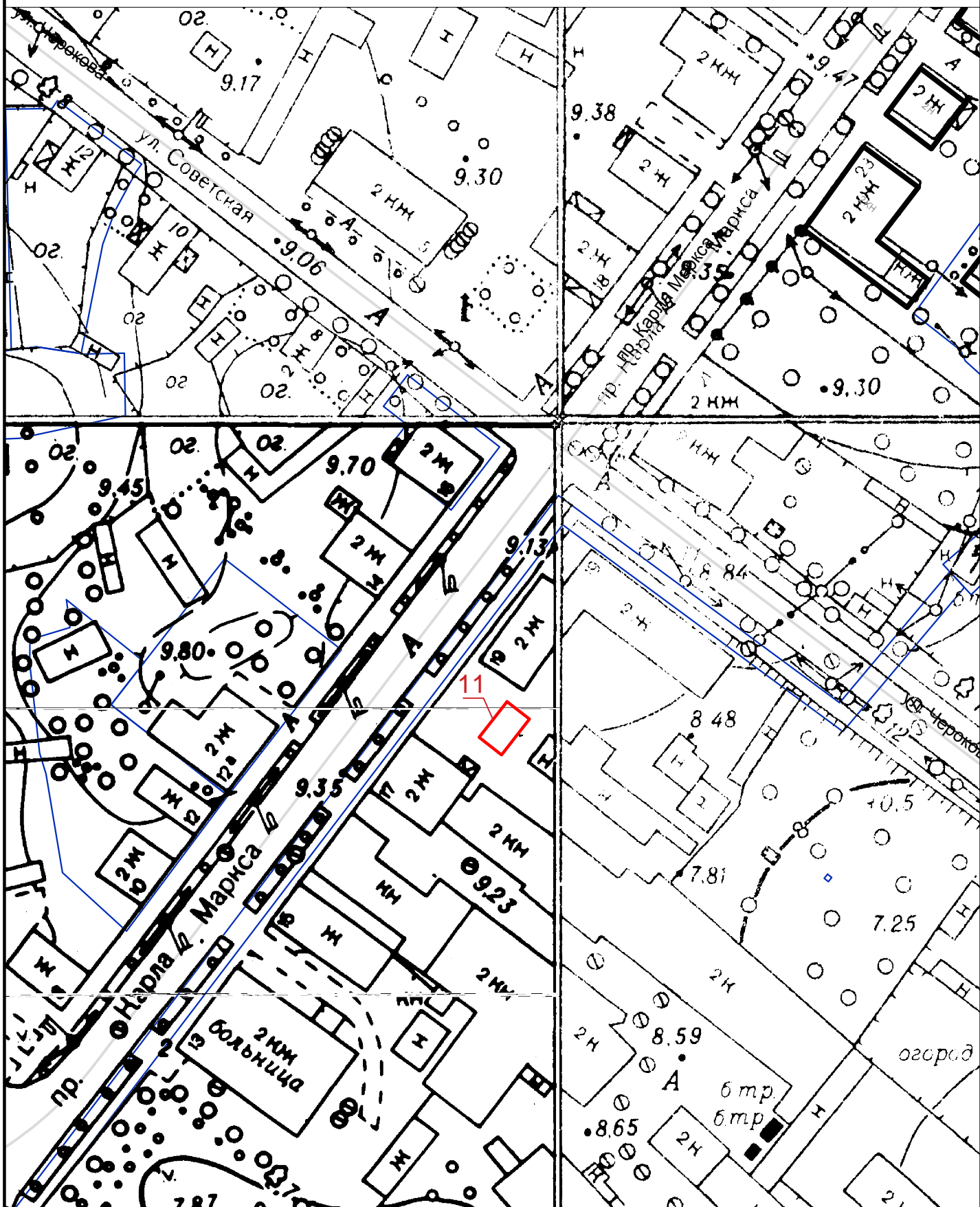
— границы земельных участков в которых располагаются НТО

Схема расположения объектов НТО
на территории Новолadoжского городского поселения
город Новая Ладога
М 1:1000



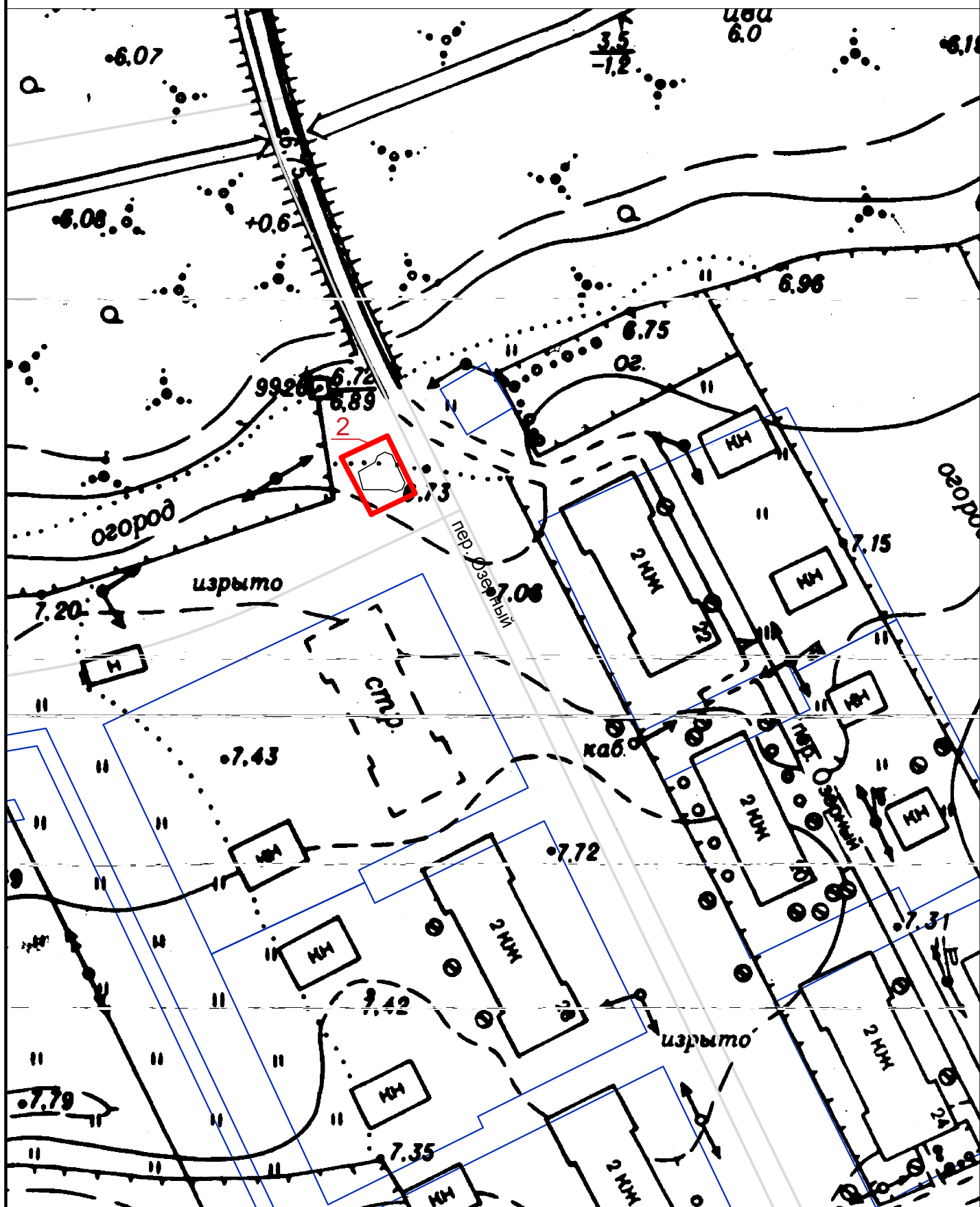
— границы земельных участков в которых располагаются НТО

Схема расположения объектов НТО
на территории Новолadoжского городского поселения
город Новая Ладога
М 1:1000



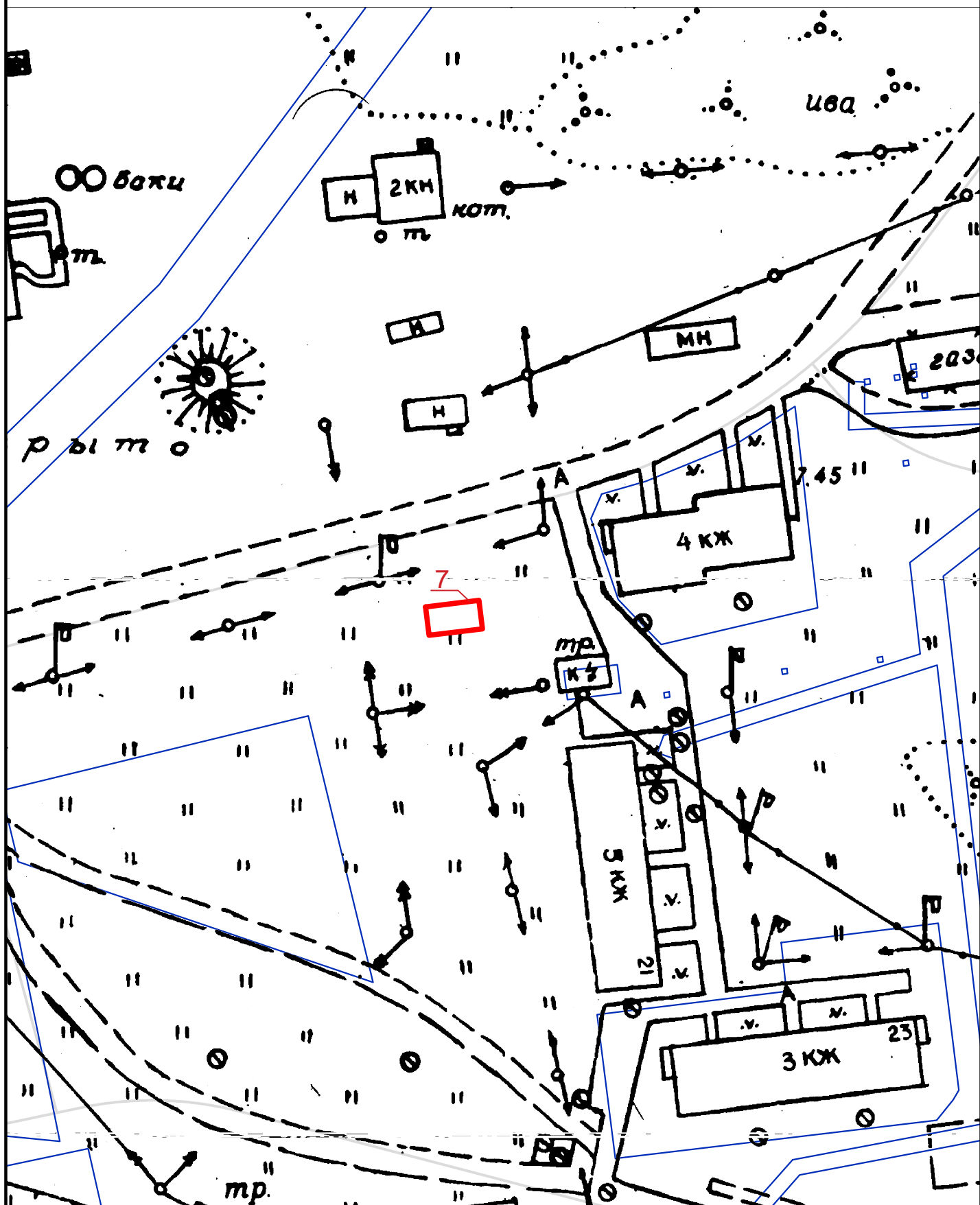
— границы земельных участков в которых располагаются НТО

Схема расположения объектов НТО
на территории Новолadoжского городского поселения
город Новая Ладога
М 1:1000



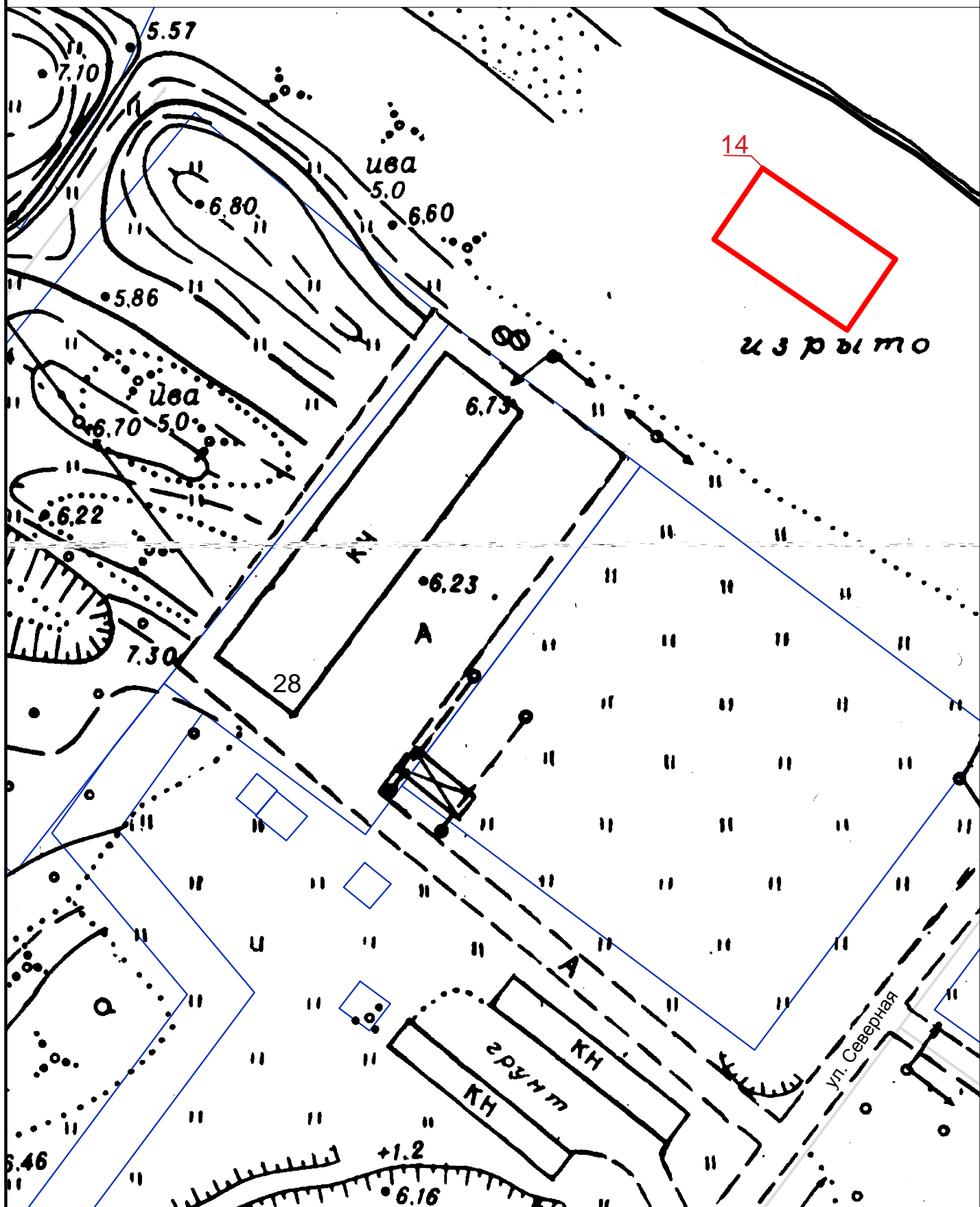
— границы земельных участков в которых располагаются НТО

Схема расположения объектов НТО
на территории Новолadoжского городского поселения
город Новая Ладога
М 1:1000



— границы земельных участков в которых располагаются НТО

Схема расположения объектов НТО
на территории Новолодожского городского поселения
город Новая Ладога
М 1:1000



— границы земельных участков в которых располагаются НТО